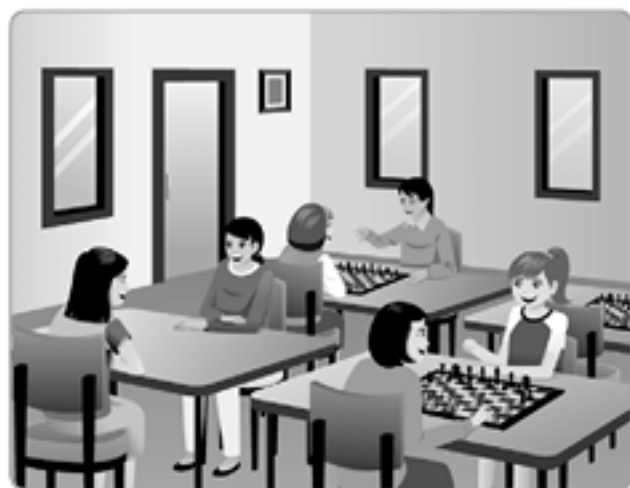
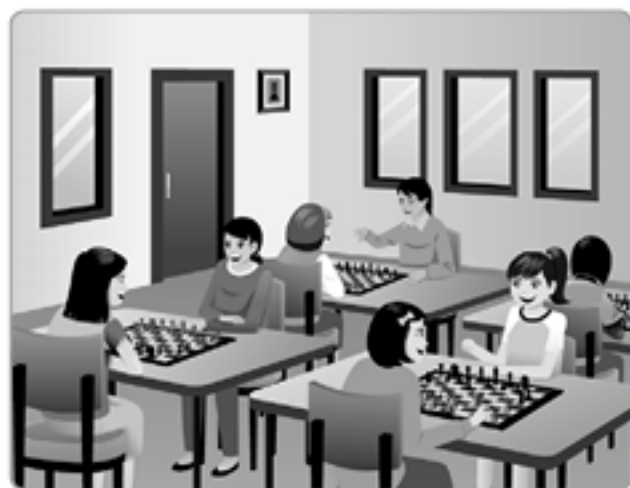


3. Iš pabirusių raidžių sudėk valstybės, kurioje atsirado šachmatai, pavadinimą.

D J A I N I

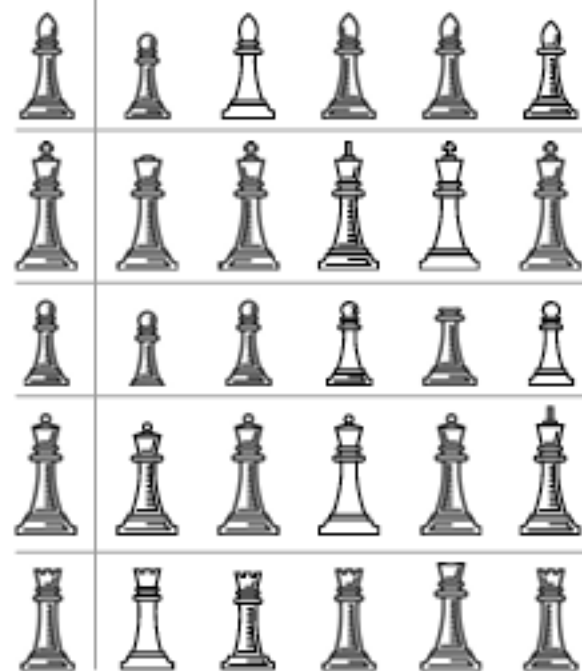
4. Rask 10 skirtumų.



5. Nuspalvink figūrą, kuri netinka eilutėje.

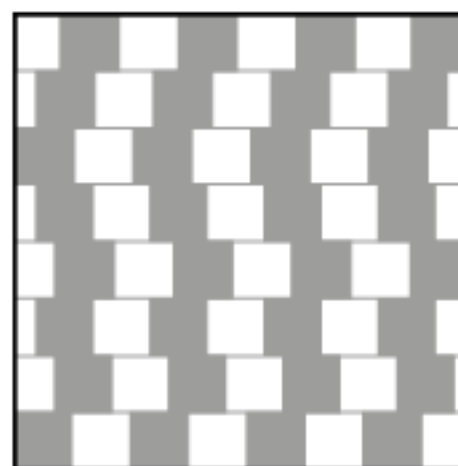


Apibrėžk tokią pat figūrą eilutėje.



6. Įsižiūrėk į lentą ir pažymėk teisingą atsakymą ✓.

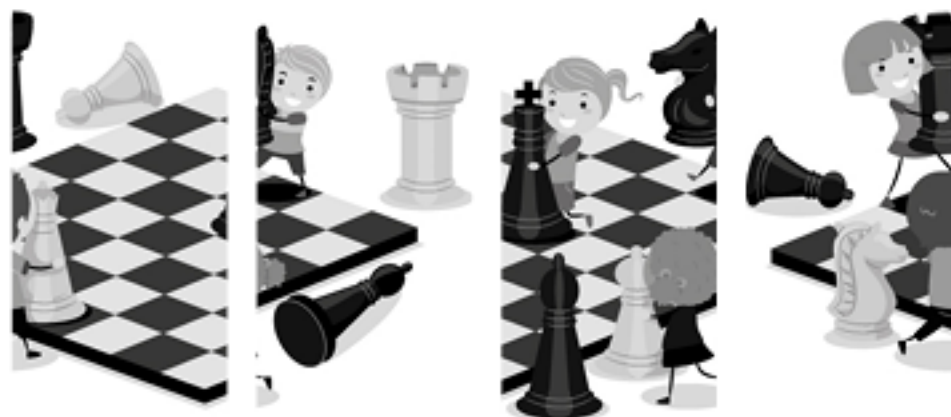
- Šachmatų lentos linijos yra tiesios.
- Šachmatų lentos linijos yra tiesios kreivos.



7. Kaip dar galima vadinti mandagumo taisyklės? Sudėk pavadinimą iš pabirusių raidžių.

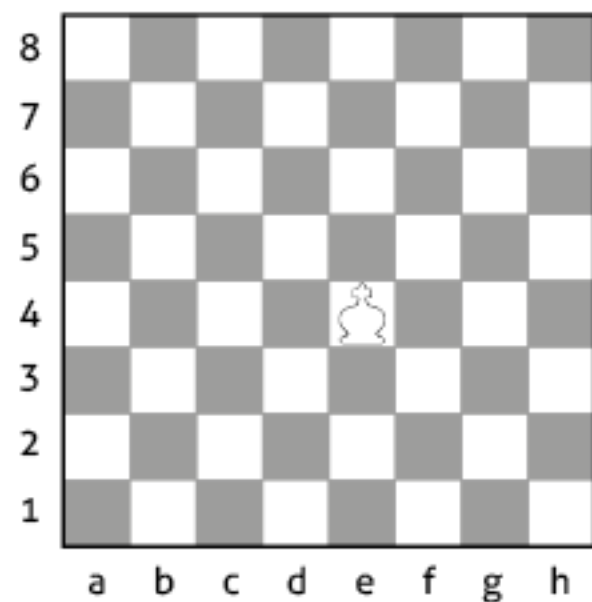
S K A T E T E I

8. Sudėk paveikslėlį – parašyk iš eilės raides: _____

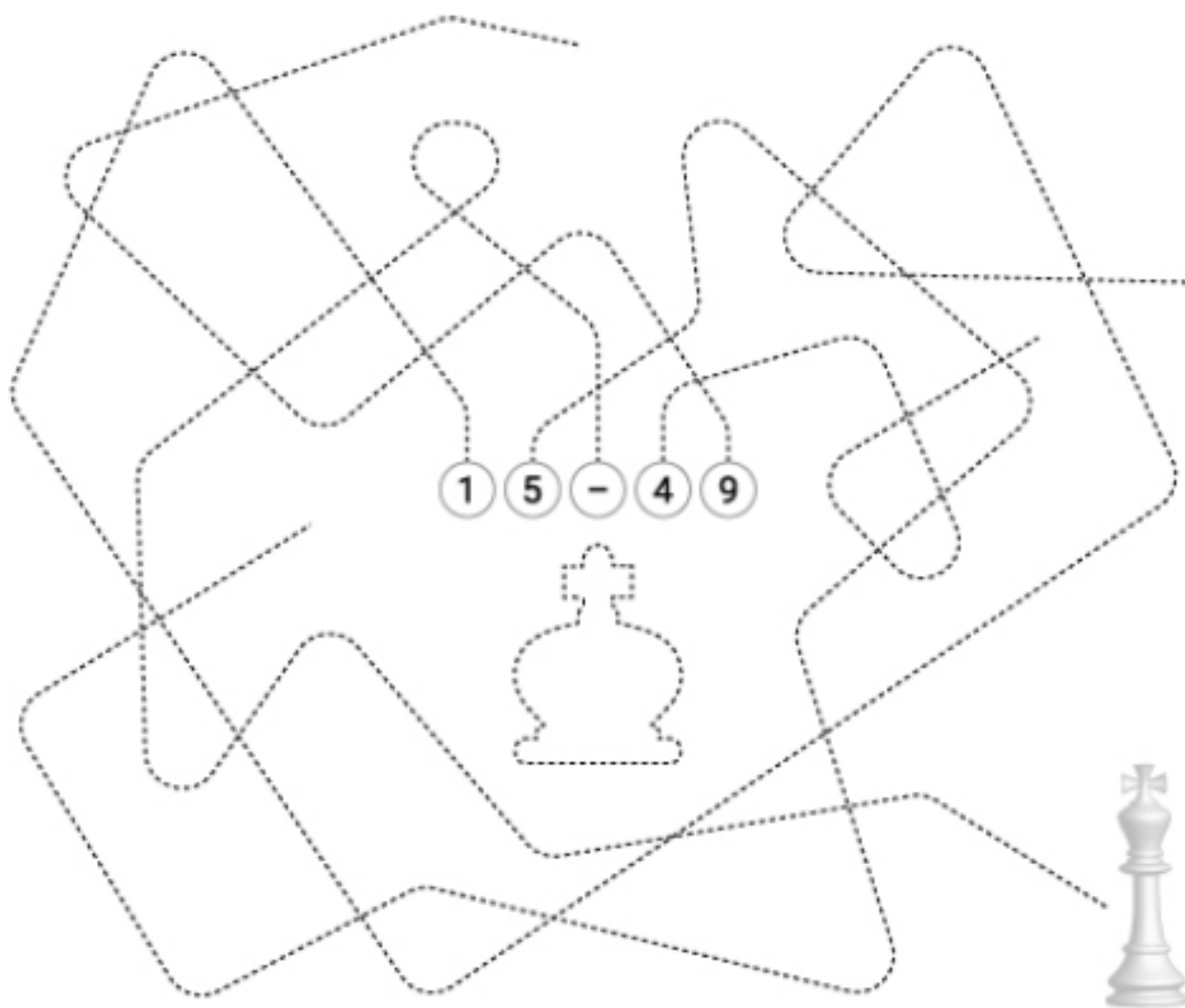


A B C D

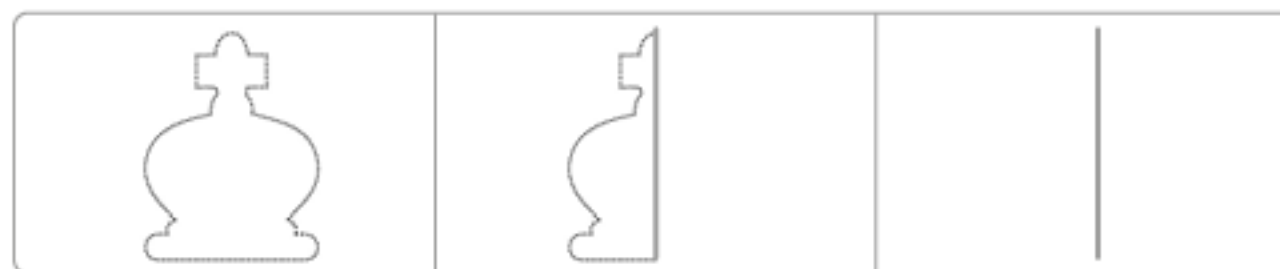
25. Nuspalvink laukelius, į kuriuos gali eiti karalius.



26. Pereik labirintą ir pasakyk, kokia yra karaliaus vertė taškais.



27. Gretimuose laukeliuose nupiešk tokią pat figūrą.



28. Remdamasis nurodytais laukelių adresais apibrėžk tinkamas raides šachmatų lentoje, parašyk jas ir perskaityk figūros pavadinimą.

8	M	J	P	R	L	T	Ū	S
7	L	K	R	G	Ū	É	Y	F
6	O	D	S	H	Č	V	N	A
5	B	O	K	J	T	D	R	C
4	U	E	G	I	K	A	S	D
3	M	L	K	J	H	G	F	U
2	A	Z	C	V	B	N	M	J
1	O	L	I	Ū	Š	A	É	Č
	a	b	c	d	e	f	g	h

b7	a2	g5	f1	e8	d4	h3	c6

29. Kas kuriam žaidimui priklauso? Suskirstyk ir parašyk.

Šachmatų žaidimas

ŠACHAS
KAMUOLYS
IŠMUŠTI
KARALIUS
PABĖGTI
BOKŠTAS

Kvadrato žaidimas
